



## **AUDITORIAS LWG**

**65 Congreso de AQEIC 2018 Mayo  
2018**

**Mariví Galiana Aleixandre**



# HISTORIA Y FILOSOFÍA

## Objetivo



Partes interesadas



Desarrollar  
y mantener

Protocolo ambiental



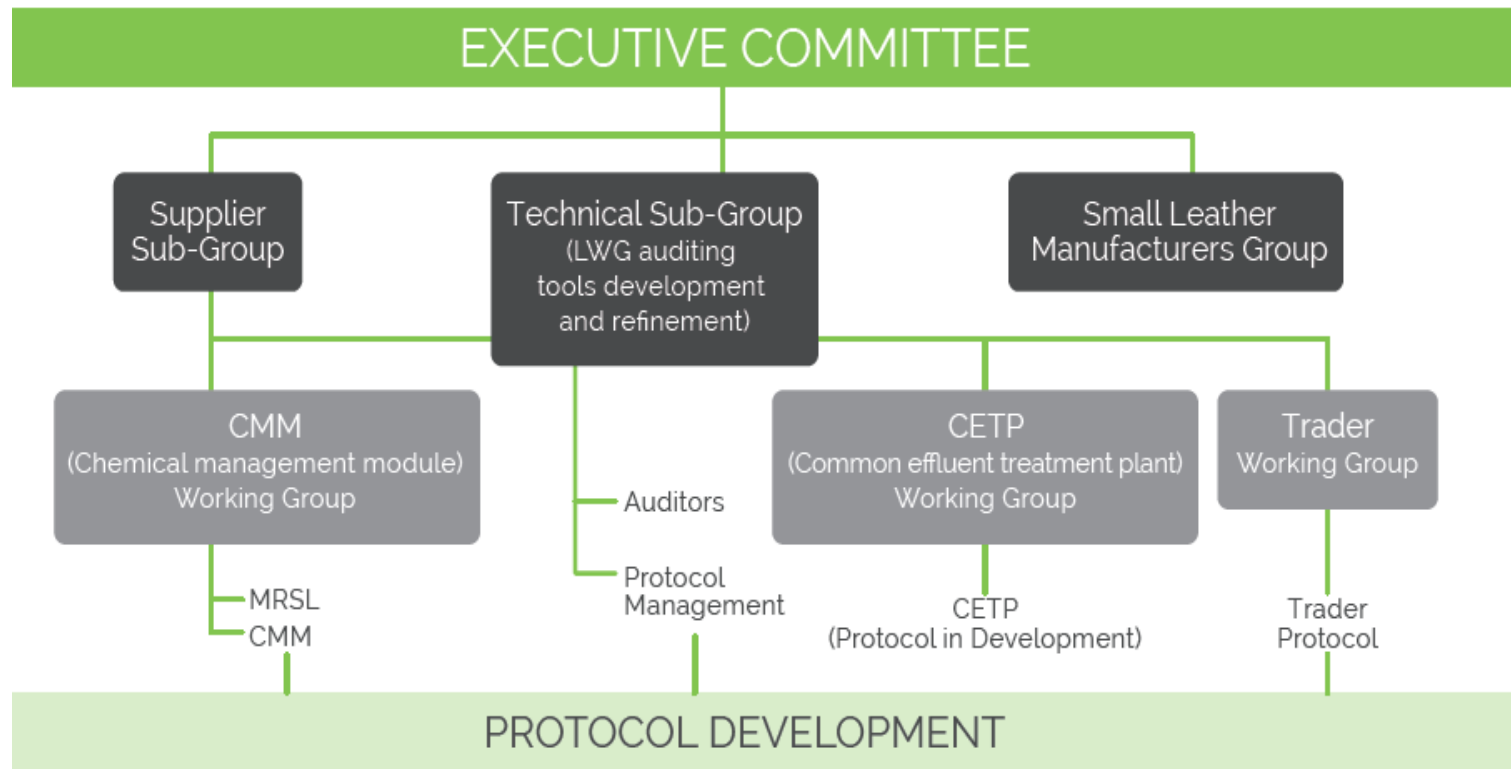
Capacidades curtidores



Comercialización



# MIEMBROS





## DESARROLLO DEL PROTOCOLO

**MARCAS**



**Fabricantes  
del cuero**



Periodo de tiempo



# CÓMO AUDITARSE

- WEB
  - (<https://www.leatherworkinggroup.com/how-we-work/our-auditors>)
- SELECCIONAR AUDITOR
- CONCRETAR FECHA AUDITORÍA
- PREPARAR PROTOCOLO
  - (<https://www.leatherworkinggroup.com/how-we-work/audit-protocols/main-protocol>)





## CATEGORÍAS DE EMPRESAS

- **A** Cuero/piel crudo a curtido
- **B** Cuero/piel crudo a cuero en crust
- **C** Cuero/piel crudo a cuero acabado
- **D** Cuero/piel curtido a cuero acabado
- **E** Cuero/piel en crust a cuero acabado
- **F** Cuero/piel curtido a cuero en crust
- **G** Cuero/piel crudo a material piquelado/precurtido



## DURACIÓN DE LA AUDITORÍA

La duración será de 2 días:

Revisión del protocolo completa

(12 meses datos),

Ej.: fecha auditoria Marzo. 2018

Datos a reportar:

**1 Enero 2017 hasta 31 Diciembre 2017**

Tour por la empresa





# QUE DEBO PREPARAR

1. DOCUMENTACION GENERAL
2. PERMISOS DE OPERACIÓN
3. DATOS DE TENERIA
4. TRAZABILIDAD DE MATERIA PRIMA
5. SISTEMA DE GESTION MEDIO AMBIENTAL
6. SUSTANCIAS RESTRINGIDAS
7. CONSUMO ENERGÍA
8. CONSUMO AGUA
9. EMISIONES ATMOSFÉRICAS Y DE RUIDO
10. GESTIÓN DE RESIDUOS



11. TRATAMIENTO DE EFLUENTES

12. PLANES DE EMERGENCIA



# QUE DEBO PREPARAR

13. GESTIÓN INTERNA

14. GESTIÓN DEL PROCESO

15. TRATAMIENTOS DE RIBERA

16. PROCESOS DE POST CURTICIÓN

17. PROCESOS DE ACABADOS

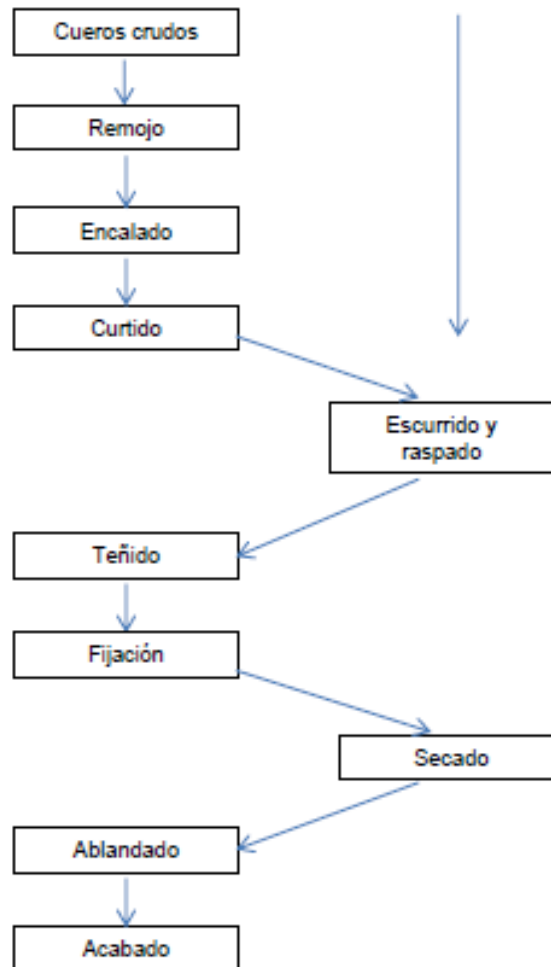
18. QUEJAS Y RECLAMACIONES PÚBLICAS

# SUB-CONTRATAS

La tenería A1 está siendo auditada. Algunas operaciones se subcontratan a la tenería B2.

Operaciones realizadas por A1

Operaciones realizadas por B2



Código	Categoría
A	Cuero crudo a curtido
B	Cuero crudo a crust
C	Cuero crudo a cuero acabado
D	Cuero curtido a cuero acabado
E	Cuero en crust a cuero acabado
F	Cuero curtido a cuero en crust

C

Mini-auditoria

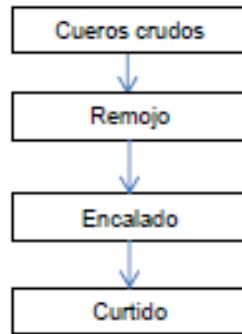


# SUB-CONTRATAS

La Tenería A1 está siendo auditada. Algunas operaciones se subcontratan a la Tenería B2.

Operaciones realizadas por A1

Operaciones realizadas por B2



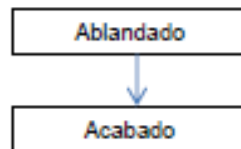
Código	Categoría
A	Cuero crudo a curtido
B	Cuero crudo a crust
C	Cuero crudo a cuero acabado
D	Cuero curtido a cuero acabado
E	Cuero en crust a cuero acabado
F	Cuero curtido a cuero en crust



Alcance correspondiente a la categoría F indicada arriba

C

F





## SUB-CONTRATAS

NECESITAN REALIZAR MINI-AUDITORÍA

<http://www.leatherworkinggroup.com/how-we-work/audit-protocols/trader-protocol>



# CERTIFICACIÓN



**GOLD**

**(>85%)**

**SILVER**

**(>75%)**

**BRONZE**

**(>65%)**

**PASS**

**(>50%)**

# Trader

- El protocolo para comerciantes está disponible en:  
<https://www.leatherworkinggroup.com/how-we-work/audit-protocols/trader-protocol>
- Diseñado solo para material en proceso (wet blue, serraje curtido, Crust)
- Actualmente no existe protocolo para comerciantes de piel acabada



## BENEFICIOS

- El LWG es independiente, completo, grupo internacional, reconocido y bien establecido.
- Las reuniones proporcionan una red única entorno para interactuar con otras partes interesadas de la industria del cuero.
- El grupo proporciona una fuente inestimable de información, beneficiada por la diversidad y número de sus miembros.
- Los miembros participantes son reconocidos por su conciencia e intención de mejorar el medio ambiente prácticas en la industria del cuero.
- El grupo tiene un registro comprobado de mejoras en los indicadores ambientales de fabricación de cuero





**Muchas gracias por su atención**

**[galiana.consulting@gmail.com](mailto:galiana.consulting@gmail.com)**

# TOGETHER WE ARE STAHL

Now Clariant's Leather Business is part of Stahl. Together we will offer an increased level of service to the leather and performance coatings industries. As of now Stahl will cover the whole leather processing chain. Our expanded market coverage will result in clear advantages such as more innovation, greater expertise in sustainability and the best in class technical service. **Today we combine all our talents, our skills, our ideas and our passion. We are Stahl.**



**CLARIANT**  
LEATHER SERVICES

## WORLDWIDE COVERAGE

- 1 HQ
- 11 PLANTS
- 42 APPLICATION LABS / SALES OFFICES
- 1000+ EMPLOYEES

**HQ** Headquarters Stahl  
Waalwijk, Netherlands

